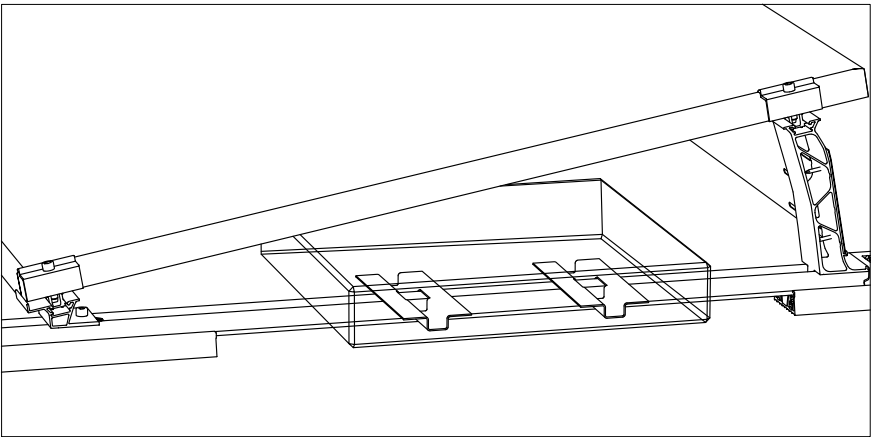
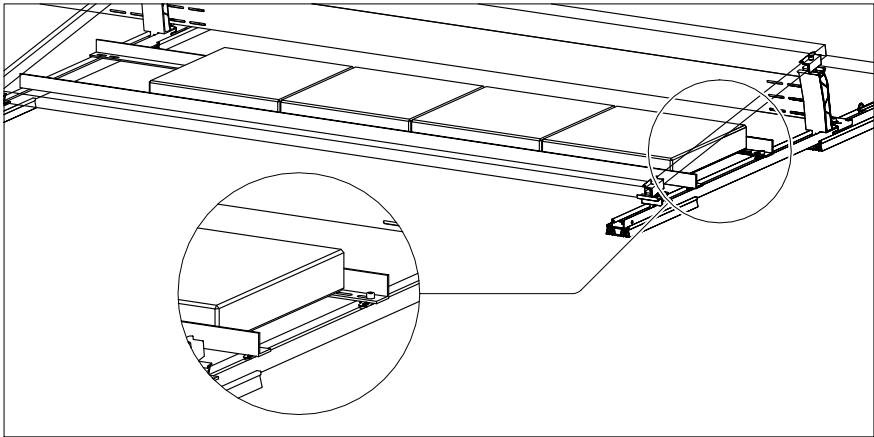
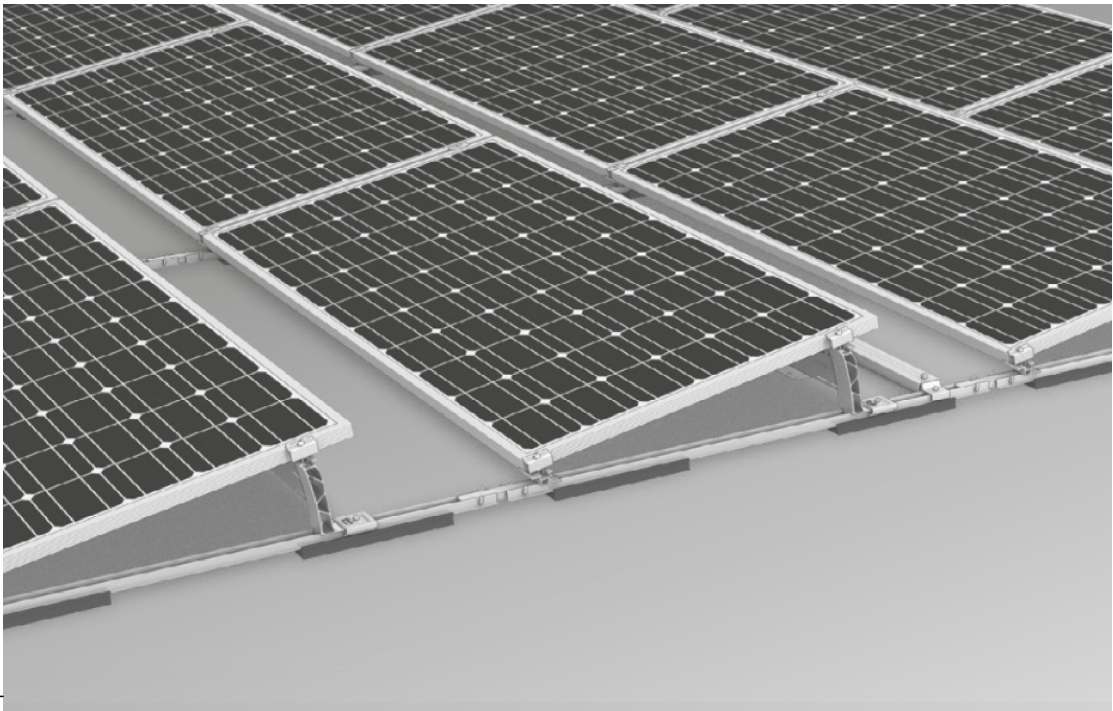
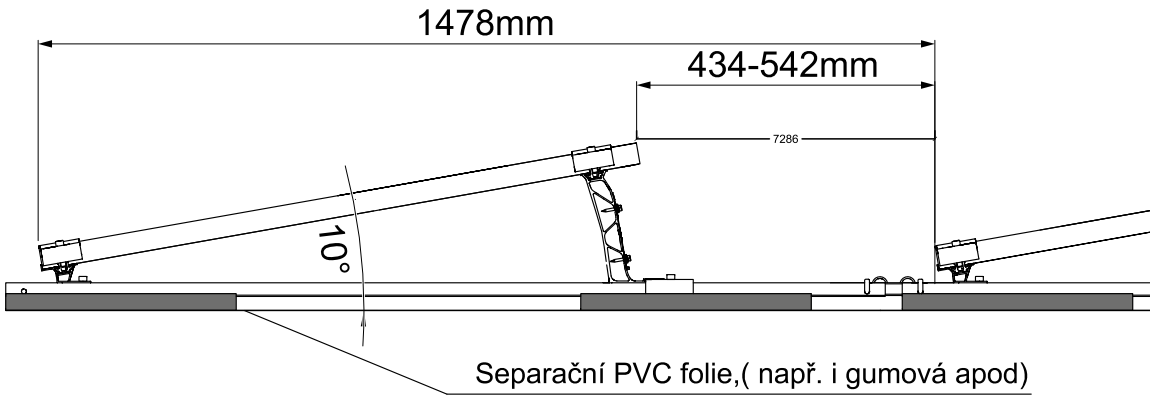


LEGENDA:

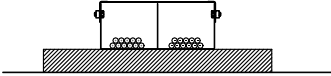
Navrhovaný způsob uložení fotovoltaických panelů:

Konstrukce pro fotovoltaické panely typová od výrobce samozátěžová se sklonem 10°, orientace jihovýchod a jihozápad. Fotovoltaické panely budou ukotveny k hliníkovým profilům pomocí středových a krajních hliníkových úchytek. Konstrukce bude přitížena betonovými prefabrikovanými prvky dle statického výpočtu.

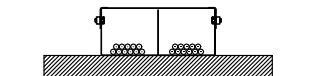
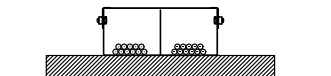
Přesné rozmístění FV panelů viz. výkres rozmístění panelů.



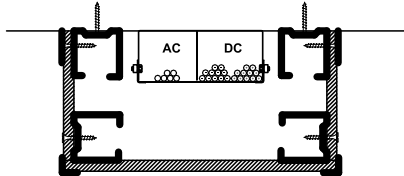
Detail uložení kabelového žlabu a umístění DC kabelů M 1:10



Detail uložení kabelového žlabu a umístění DC kabelů střeška

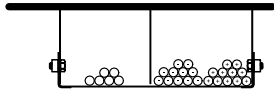
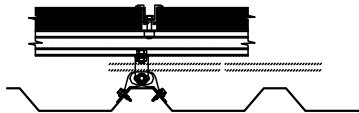


Detail uložení kabelového žlabu a umístění kabelů uvnitř budovy s opláštěním SDK EI30 min



Detail uložení kabelového žlabu a umístění kabelů uvnitř budovy

Detail kotvení nosné konstrukce na trapézový plech M 1:5



KÓTOVÁNO V mm

<div><div>ASA</div><div>EXPERT</div><div>STAVEBNÍ PROJEKCE</div></div>	Akce: ZŠ Hrabina - Snížení energetické náročnosti - MŠ Ostravská		
	Zhotovitel: ASA expert a.s. ZNALECTVÍ, PORADENSTVÍ, PROJEKČNÍ STUDIO		Kontakt zhotovitele: http: www.asaexpert.cz e-mail: info@asaexpert.cz tel.: 596 110 035
	Adresa zhotovitele: Lešetínská 626/24 719 00 Ostrava-Kunčice IČ: 27791891 DIČ: CZ27791891		
	Razítko, podpis:		
	Zodpovědný projektant: Ing. Ivo Lobodáš Vypracoval: Ing. Ivo Lobodáš		
Autorizovaný inženýr projektu: Ing. Antonín Kos		Kontroloval: Ing. Antonín Kos	Č. zakázky: 24/062 Datum: Prosinec 2024 Formát: A3 Část: D Objekt: FVE Díl: D.1.4.5.b
Stupeň: DSP+DPS		Investor: Město Český Těšín Nám ČSA 1/1, 737 01 Český Těšín IČ:00297437 DIČ: CZ00297437	
Výkres:		Měřítko: Číslo výkresu: 8	
KONSTRUKCE UCHYCENÍ PANELŮ			